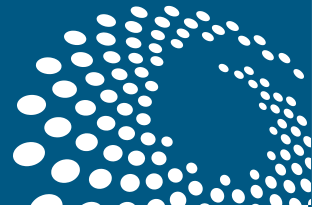


# Barreira Metálica para Ponte

## PMH-38

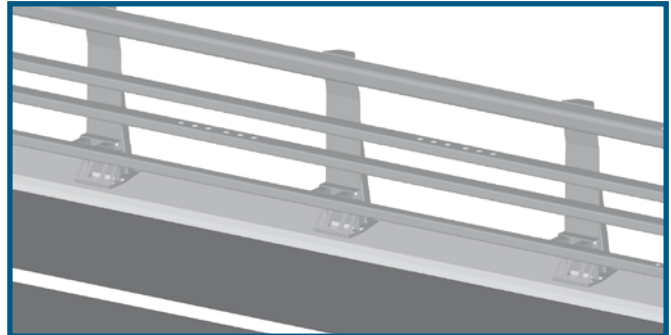
(Nível H4b conforme a UNE-EN 1317-2)



### 1. CAMPO DE APLICAÇÃO:

A **Barreira Metálica para Ponte PMH-38** é um sistema de contenção de veículos desenvolvido especificamente para:

- Lateral de pontes e viadutos.
- Proteção sobre de muros de arrimo.
- Outras obras similares.



### 2. COMPORTAMENTO:

A **Barreira Metálica para Ponte PMH-38** superou com sucesso os crash testes em escala real, conforme a norma europeia **EN 1317-2**, para o nível de alta contenção H4b (ensaio TB 81: **caminhão articulado de 38.000 kg**, a 65 km/h e 20° + ensaio TB 11: carro de 900 kg a 100 km/h e 20°).



#### Ensaio TB 81

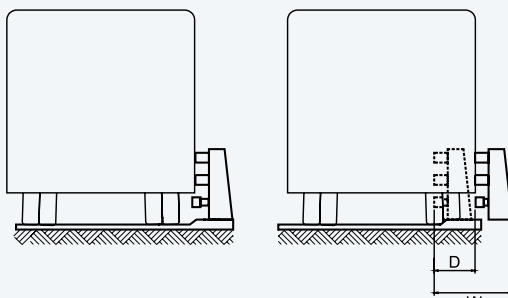
Caminhão articulado de 38.000 kg,  
a 65 km/h e 20°



#### Ensaio TB 11

Carro de 900 kg  
a 100 km/h e 20°

A ancoragem fusível permite o rompimento da mesma durante o impacto do veículo pesado, sem que a laje da ponte nem o poste da barreira sofram danos relevantes. O dissipador de energia tubular das lâminas inferiores garantem ao sistema a capacidade de se deformar e reconduzir o veículo leve, sem danificar a ancoragem fusível.



Comportamento com veículo pesado



Comportamento com veículo leve

Fabricado por:



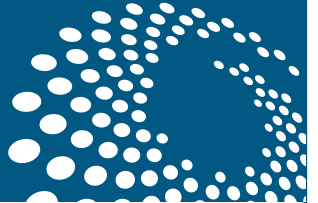
Distribuído no Brasil por:

marangoni

www.marangoni.com.br

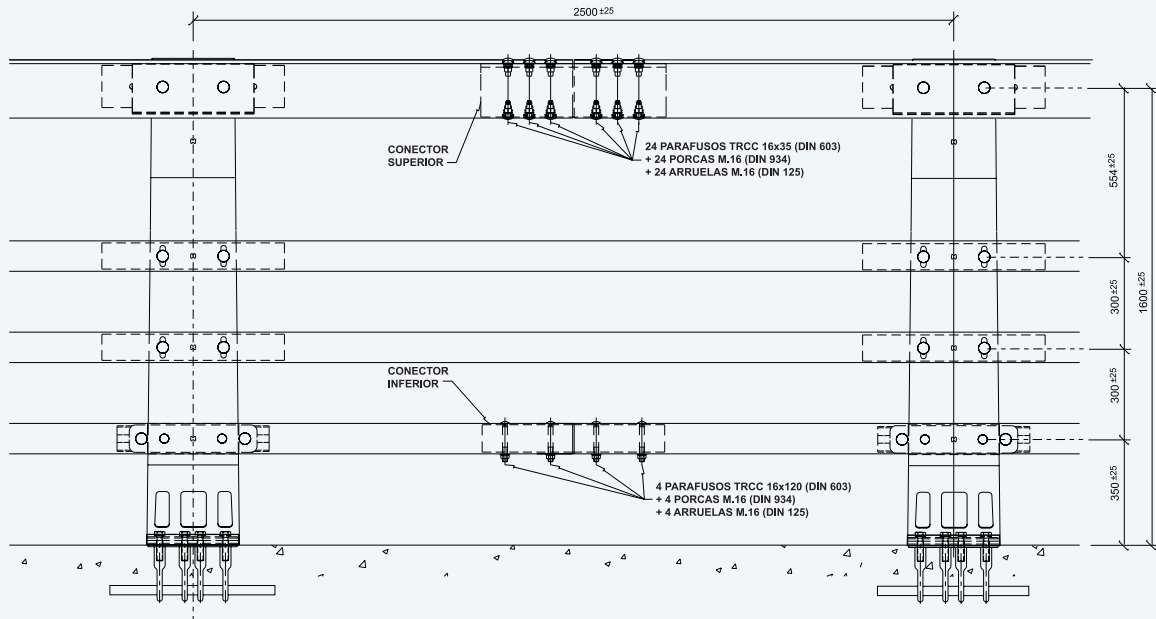


# Barreira Metálica para Ponte PMH-38 (Nível H4b conforme a UNE-EN 1317-2)

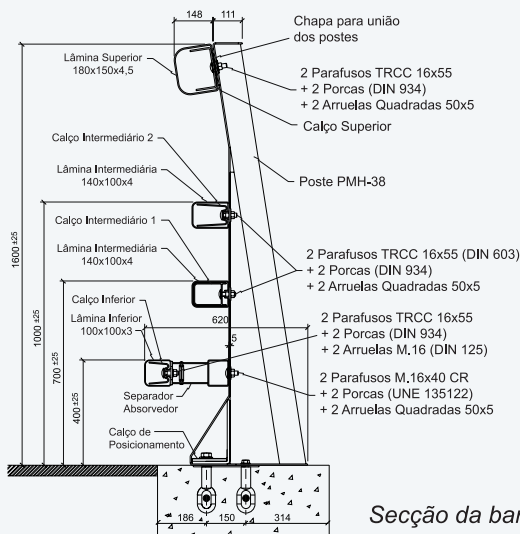


### 3. DESCRIÇÃO:

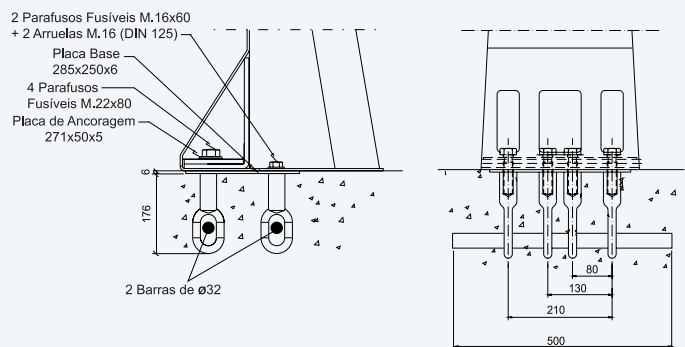
A **Barreira Metálica para Ponte PMH-38** é fabricada em aço laminado a quente, de qualidade S235JR e S275JR, conforme norma europeia EN 10025, galvanizada por imersão a quente, conforme a norma europeia EN ISO 1461.



A ancoragem de fusíveis é composta por uma placa de seis argolas rosqueadas internamente, embutidas na laje da ponte. Os parafusos fusíveis atravessam a placa de ancoragem ligada ao poste, fixada na laje da ponte.



Secção da barreira



Detalhe da ancoragem

Fabricado por:



Distribuído no Brasil por:



www.marangoni.com.br

